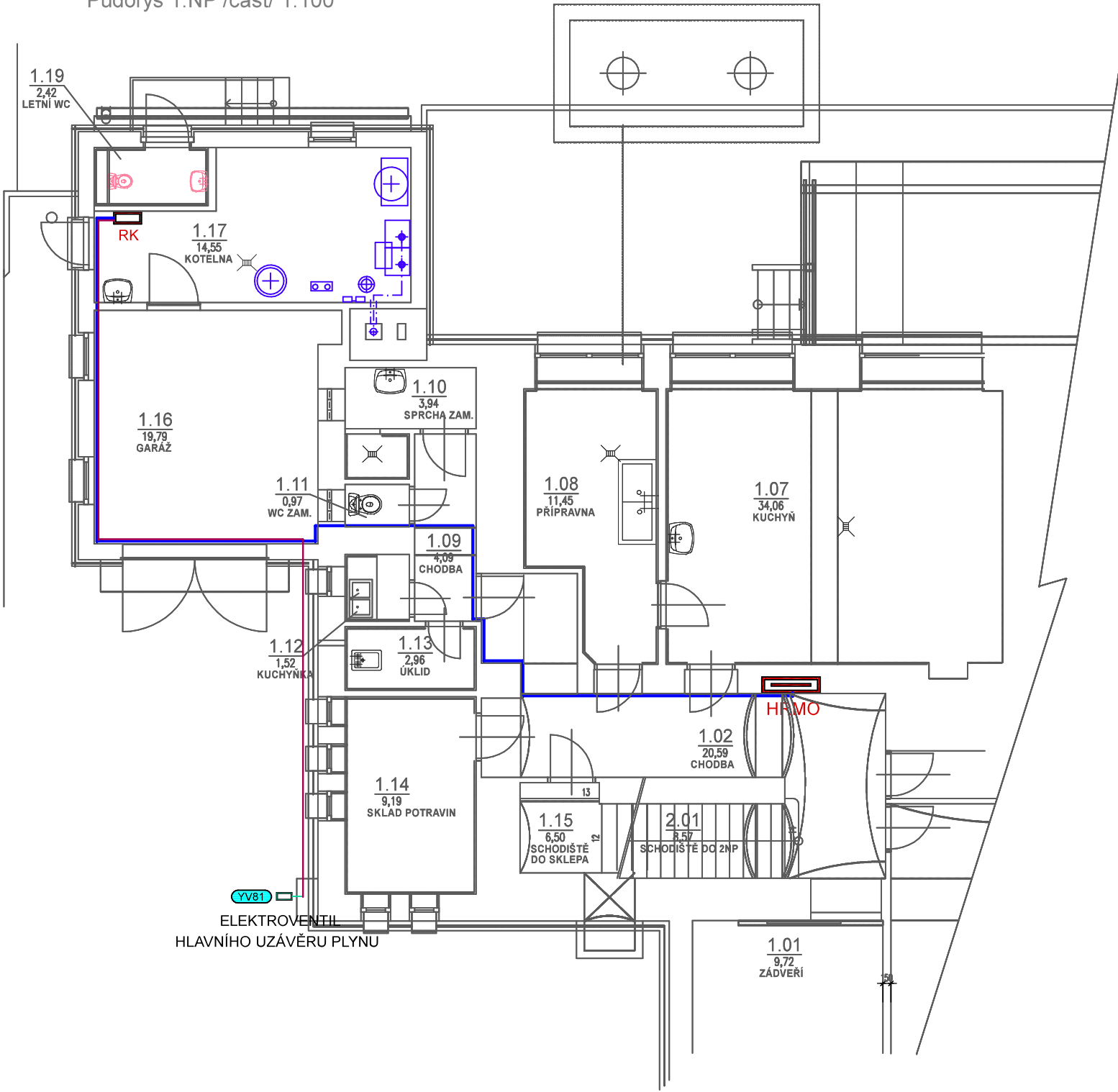
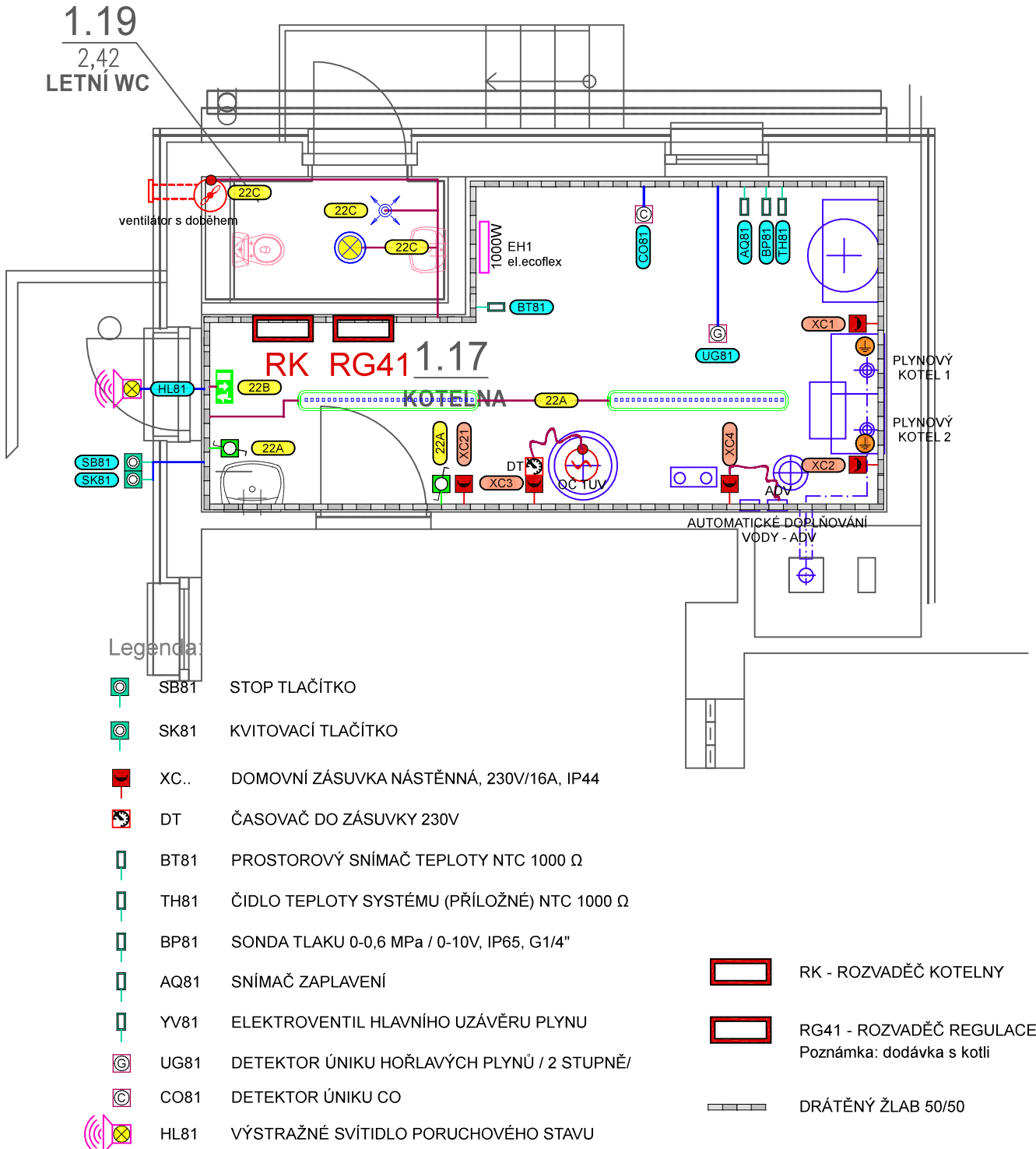


Půdorys 1.NP /část/ 1:100



Půdorys kotelny 1:50



ROZVODNÁ SOUSTAVA : 3 PEN ~ 50 Hz 230/400 V síť TN-S, OCHRANA PŘED ÚRAZEM ELEKTRICKÝM PROUDEM DLE ČSN 33-2000-4-41 ed.3 AUTOMATICKÝM ODPOJENÍM OD ZDROJE

Generální projektant	USCHEMER s.r.o. Volkerova 3058/36 787 01 Šumperk, IČO: 27768180	Stavebník	Město Kopřivnice Štefánikova 1163/12 742 21 Kopřivnice
Projektant části	Ing.Pavel Matura Projekce elektro IČ: 06169848 , projekce.matura@seznam.cz	Hlavní projektant Zodp. projektant Vypracoval	Ing.Pavel Matura Ing.Pavel Matura Ing.Pavel Matura
Místo stavby	Mateřská škola č.p. 199, Lubina parc.č. st. 29, k.ú. Větrkovice u Lubiny	Stupeň Zakázka číslo Datum	Dokumentace pro provedení stavby 482019 10/2019
Název stavby	Energetická opatření - MŠ Lubina		
Část	D.1.4 - Technická zařízení budov - Zařízení silnoproudé elektrotechniky, bleskosvod		
Název výkresu		Měřítko: --	Číslo výkresu
Schéma rozvodů v kotelně			05